

あんしんを飛ばたく力に—— 京急グループ

京急あきたフェア  
2011は  
東北復興を  
応援しています。

10月6日(木) → 11月6日(日)

期間



## 大プレゼントキャンペーン!!

秋田・食の祭典をはじめ、秋田の旅や秋田の名産品が当たるチャンス!

## あきた彩りフェア

京急グループ各社が秋田名物をバラエティ豊かにご紹介!

## あきたグルメフェア

秋田の素材を活かした様々な美味をレストランや物産展で!

## 京急不動産にて無料査定実施中!!

期間中、無料で訪問査定をいたします!!  
さらに、ご依頼のお客様に「あきたecoらいず」プレゼント!

京急オリジナル米袋入り

秋田県産あきたこまち

「あきたecoらいず」特別販売!!

京急あきたフェア2011  
東北復興支援号発車

東北の経済活性化を目指して運行します。



■主催:京急電鉄・京急グループ各社 ➤ 秋田県 ● JAグループ秋田・JA全農あきた

京急あきたフェア公式ホームページ <http://www.keikyu-ensen.com/akita/>

# KEIKYU

京急グループ

# 大プレゼントキャンペーン

買って収穫! 秋田のいいもの手に入れよう! 期間 10月6日(木) → 11月6日(日)



## 買って当てよう! 選べる秋田

期間中、京急グループ対象各店で1回のお買上げ総額が税込3,000円以上のお客様に豪華賞品を抽選でプレゼント!  
くわしくは、下記応募方法をお読みください。

100組  
200  
名様



Aコース:あきたを満喫しま賞

ご招待

## 秋田・食の祭典

in ホテル グランパシフィック LE DAIBA  
開催日:11月25日(金)午後7時から(予定)  
秋田の美味しい料理や地酒をまるごと堪能できる「秋田・食の祭典」へご招待!  
「なまはげ郷神楽」の演奏も迫力満点!!



Bコース:あきたに行ってみま賞

## 1泊2日 あきたの旅

羽田空港発往復航空券とホテル宿泊券がセットになったフリープランをプレゼント。京急でラクラク行ける羽田空港から空路で秋田へ。名所を自由に巡るもよし。郷土の美味に舌鼓を打つもよし。魅力いっぱいの秋田を思い思いにお楽しみください。



5組  
10名様

※出発期間は決定とさせていただきます。

Cコース:まんぷくで賞

## 秋田きりたんぼ鍋セット(3~4人前)

秋田県を代表する郷土料理をご家庭でお楽しみいただけます。寒い季節にぴったりの、ぬくぬく(温まる)お鍋です。



産地直送 50名様

Dコース:あきたのお米を満喫しま賞

## お米詰め合わせセット

秋田県産 あきたこまち「あきたecoらいす」・ゆめおぼこ・淡雪こまちが各2kg入ったおいしい秋田米のお米詰め合わせです。



産地直送 50名様

**応募方法** キャンペーン参加の京急グループ各店にて1回のお買上げが税込3,000円以上で、応募用紙を1枚進呈いたします。応募用紙に必要事項を明記のうえ、各店備え付けの応募箱に投函してください。

**応募期間** 10月6日(木)~11月6日(日)  
投函分まで受付

**当選発表** 応募期間終了後、厳正なる抽選のうえ当選者を決定し、賞品の発送をもって発表にかえさせていただきます。

※お一人様何回でも応募いただけます。※応募紙については、各店舗にてご確認ください。



●大プレゼントキャンペーン対象施設(一部店舗を除く) 京急百貨店、京急ストア、もともちユニオン、ヨコサン、スパーク、ウィング高輪EAST(地下1階フーズウェルのみ)

[右記各店レストラン一部店舗にて開催] ホテル グランパシフィック LE DAIBA、シナガワース内(THE LANDMARK SQUARE TOKYO[ガーデンレストラン オールデイダイニング]・大志満-Den Den Den)、ビッグファン平和島内(中華ハウス遊々・日洋亭)、ウィング高輪WEST、ウィング上大岡、ウィング久里浜

※賞品につきましてはお住まいの地域、応募された店舗によって異なります。※抽選は抽選機による抽選となります。抽選結果は抽選日より1週間以内にご連絡させていただきます。抽選結果は抽選日より1週間以内にご連絡させていただきます。抽選結果は抽選日より1週間以内にご連絡させていただきます。抽選結果は抽選日より1週間以内にご連絡させていただきます。

「京急あきたフェア2011」のお問い合わせは、京急ご案内センターまで  
【11月18日(金)まで】受付時間:平日7:30~21:00、土・日・祝日9:00~17:00

03-5789-8686 または 045-441-0999



※上記参加店舗において、一部店舗を除く。各店舗にてご確認ください。※抽選されている店舗は全て抽選完了となります。

# あきた彩りフェア 京急グループ各社が秋田名物をバラエティ豊かにご紹介!



## 京急百貨店

秋田の魅力在京急百貨店で思いっきり楽しみませんか?

- お問い合わせTEL:045-828-1111(代表)
- http://www.keiyou-depart.com/
- メカホス営業課「上大賀」駅
- 営業時間:10:00~20:00(レストランフロアは11:00~23:00)

### 地下1階 フードアクション ニッポン 秋田・みちのく味めぐり

■会期:10月13日(木)~19日(水)

■会場:地下1階=食品従事場

秋田の名産「きりたんぼセット」や「稲庭手延うどん」をはじめ、秋田県を中心とする東北の美味しいものを取り揃えております。この機会に、ぜひみちのくの味をお楽しみください。



【秋田県/宮内町産】きりたんぼセット(大人用).....2,625円



【高城町/松浦町産】ゆきかき餅(中)第百周年.....158円

- |                               |                                |
|-------------------------------|--------------------------------|
| ●【秋田県/江刺産】稲庭手延うどん(小).....630円 | ●【秋田県/現産品】アカシア蜜(小).....2,401円  |
| ●【山形県/西野産】在り内産(小).....630円    | ●【秋田県/小形水産】きりたんぼ(小).....1,050円 |
| ●【山形県/10ヶ村産】山形産(小).....420円   | ●【秋田県/大館産】子焼(小).....263円       |

## 京急ストア

北海道・東北の新鮮な食材がスラリ勢ぞろい!

■http://www.keiyou-store.co.jp

### 北海道・東北フェア

■会期:10月17日(月)~21日(金)

「京急あきたフェア2011」開催を記念して、北海道・東北の新鮮な食材を多数取り寄せ販売いたします。

■開催店舗:平和島・新川町・鶴見西・日ノ出町・屏風浦・富岡・能見台・サニーマート・油沢・久里浜・野比・理久井浜・三浦海岸・湘南池上・葉山・芦名



### もとまちユニオン・ヨコサン・スパーク

豊かな恵み秋田・東北のおいしさ大集合!

■http://www.uniolex.co.jp

### 秋田・東北フェア

【もとまちユニオン】■会期:10月19日(水)~23日(日)

【ヨコサン】■会期:10月20日(木)~24日(月)

【スパーク】■会期:10月22日(土)~26日(水) ※一部店舗を除く



京急ストア、もとまちユニオン、ヨコサン、スパークでは秋田の生鮮品や加工食品を多数に揃えました。おいしいもの、おいしいもの、いろいろな用途に活用していますので、ぜひ活用してください。

秋田の新鮮な食材がスラリ勢ぞろい

※写真はイメージです。実際は販売される商品と多少異なります。

## なまはげ郷神楽演奏

京急あきたフェア2011開催を記念して、秋田がらなまはげが来店。なまはげ郷神楽の迫力ある演奏を堪能しよう!

- 【京急百貨店】会期:10月15日(土) / 午前11時と午後2時 / 1階=京急株上大岡駅北前特設会場(鎌倉寄道沿)
- 【京急ストア サニーマート店】会期:10月8日(土) / 午前11時と午後1時
- 【京急ストア 湘南池上店】会期:10月9日(日) / 午前11時と午後12時30分
- 【けいさく 能見台店】会期:10月16日(日) / 午前11時と午後1時
- 【ヨコサン 新久里浜店】会期:10月29日(土) / 午前11時と午後1時
- 【もとまちユニオン 葉山店】会期:10月30日(日) / 午前11時と午後1時



※写真は2010年の撮影ものです。

京急あきたフェア2011開催記念!!  
京急オリジナル米袋入り  
秋田県産あきたこまち

## 「あきたecoらいす」 特別販売

京急あきたフェア2011の開催を記念して、おにぎりを食べる京急電車のかわいらしいイラスト入りのオリジナル米袋であきたecoらいすを販売! 数量限定ですのでお早め。

■特別販売期間:10月6日(木)~11月6日(日) (予定)

■販売箇所:京急百貨店、京急ストア、もとまちユニオン、ヨコサン、スパーク 等 ※一部店舗を除く。



# あきたグルメフェア 秋田の素材を活かした様々な美味をレストランや物産展で!

## ウィング高輪WEST

### 店長おすすめメニュー

■会期:10月6日(木)~11月6日(日)

良食の秋を堪能できる秋田の美味をお楽しみください。



【イタリア】  
北内産鶏のグリルイタリアーノ

【つばき餅もち】北内産鶏と  
さけなんぼのしっとり餅もち

メニューの一例

- 【あきた美彩鈴】あきたこむぎ和菓子(10個).....2,000円
- 【秋田茶屋】いなほうどんと和菓子.....1,100円
- 【秋田五神餅】とんかつ入り五色あわび.....630円
- 【アビアンテ】お肉とおこのこの和風焼肉(お肉4種).....872円
- 【ツイードカフェ】アップルケーキ(1個).....700円

※メニューは一例です。その他メニューは下記ウェブサイト等でご確認ください。  
※本誌掲載のメニューは掲載時のご提供メニューです。

■お問い合わせTEL:03-3445-1435(ウィング高輪WEST 504号店)

■http://www.wing-net.ne.jp/takahashi/

■アクセス:京急線「品川」駅西口から徒歩約1分。

■営業時間:●ランチ(平日)11:00~21:00(土・休日)10:00~

20:00●レストラン(平日)11:00~23:00(休日)11:00~22:00

※一部メニューは予約が必要。詳細は下記ウェブサイトをご覧ください。

## ウィング上大岡

### 甘味・御食事「たきざわ茶寮」

■会期:10月6日(木)~11月6日(日)

■会場:B1F=たきざわ茶寮

秋田県産の素材を活かした、福地シェフのたきざわ茶寮は秋5どんぶり、  
雑炊をお楽しみしてから茹き上げ、一度冷水で締めて更に、再度茹で  
てから提供させていただいております。



イメージ

【たきざわ茶寮】茶寮セット(雑炊とAとBの茹き).....950円

■お問い合わせTEL:045-348-7800(代案)

■http://www.takizawa-depot.com/wing/

■アクセス:京急線「上大岡」駅西口

■営業時間:●ランチ(平日)10:00~20:00●レストラン(平日)11:00~22:00

※一部メニューは予約が必要。詳細は下記ウェブサイトをご覧ください。

## ウィング久里浜

### ウィングの味フェア

■会期:10月17日(月)~31日(月)

5Fレストランプラザ・1F食品フロアにて

期間限定メニュー・商品をご用意

【メニュー例】

比内産鶏と秋田産の素材が絶妙な味わいをお楽しみください。メニュー.....1,230円

5Fレストランプラザメニューの一例

●【鮎久】とろろは.....800円

●【手打】55どんぶり(和)とんかつ山かけうどん(和).....750円

●【匠】お肉系(和)ハタハタ焼き.....450円

1F食品フロアメニューの一例

●【もたもた】ユニオン(和)秋田つるつる和菓子.....630円

●【お肉系】秋田のりんごパイ.....1,400円

●【プロデュース】秋田産(和)りんごショートケーキ.....400円

秋田・東北物産展開催!!

秋田の産品をメインとしたおいしい味のウィング久里浜が主催

■会期:【秋田物産展】10月20日(木)~10月25日(火)

【東北物産展】10月26日(水)~10月31日(日)

■会場:4Fイベントプラザ

■お問い合わせ:TEL:046-834-8958

■http://www.wing-net.ne.jp/kuribama/

■アクセス:京急線「京久里浜」駅東口

■営業時間:10:00~21:00

※レストランプラザは11:30~22:00 ※ラストオーダー(21:30)

※一部メニューは予約が必要

## シナガワ グース

### おいしい秋田フェア

■会期:10月6日(木)~11月6日(日)

秋田のおいしい食材を使用したメニューや銘酒やを堪能

■アクセス:京急線「品川」駅西口から徒歩約3分。

秋田銘酒利き酒フェア  
秋田の銘酒を利き酒で当てる「秋田銘酒利き酒」が、こちらは、  
各自が利き酒に挑戦する「10%OFF」秋田銘酒フェア  
【17:00~21:00】



- 利き酒料:1,000円(日本酒3杯)
- 会場:ガーデンレストラン「オールティオインナー」
- お問い合わせ:THE LANDMARK SQUARE TOKYO
- TEL:03-5426-5225

シナガワグースHP <http://www.shinagawagoods.com>



【大米類】

秋田県産日本酒メニュー

まんさく1120ml 750円

920ml 1,500円

秋田社民 1600ml 800円

920ml 1,200円

■お問い合わせ:

TEL:03-3441-6080



【Den Den Den】

秋田県産の

香るロールケーキ(ワインソース)

【17:00~21:00】

名酒で秋田産のものを

香り、たけお楽しみください。

.....1,200円

■お問い合わせ:

TEL:03-5421-8077

## ホテル グランパシフィック LE DAIBA

### 秋田スイーツ登場!!

■会期:10月6日(木)~31日(月)

■会場:ロビーカフェ「ル・ブーケ」(2F)

10月ティナーブッフェ

コネテイラーと秋田産のスイーツが盛りだくさん

2Fに秋田産のスイーツが登場!



ティナーブッフェ お1人さま 3,950円、お子様(小学生以下)2,100円

■〒135-8701 東京都港区今池2-6-1 TEL:03-5603-8711

■http://www.grandpacific.jp/

■アクセス:新交通線「今池」駅から徒歩、

横須賀から京急線今池駅まで徒歩5分

■営業時間:17:30~21:30(利用時間30分)

## 中華ハウス遊々 (BIG FUN平和島内)

■会期:10月6日(木)~11月30日(水) 秋田県産の木の子汁そば.....980円

■お問い合わせ:TEL:03-3708-8023

■アクセス:京急線「平和島」駅から徒歩5分

■営業時間:【平日】11:30~15:00/17:00~22:00(※ラストオーダー21:30)

【土日祝】11:30~22:00(※ラストオーダー21:30)

## 日洋亭 (BIG FUN平和島内)

■会期:10月6日(木)~11月30日(水) 秋田県産平口ロールケーキ(和)5個入り1,600円

■お問い合わせ:TEL:03-3708-8023

■アクセス:京急線「平和島」駅から徒歩5分

■営業時間:【平日】11:30~15:00/17:00~22:00(※ラストオーダー21:15)

【土日祝】11:30~22:00(※ラストオーダー21:15)

BIG FUN平和島HP <http://www.big-fun.jp/>

## 京急あきたフェア2011開催記念!!

# 秋田県産あきたこまち 「あきたecoらいす」 プレゼント

■期間:10月6日(木)~11月6日(日)

期間中、お手持ちの不動産の価格査定(査定は無料です)をご依頼いただくと、  
もれなく「あきたecoらいす」1袋(5kg)をプレゼント。

詳しくはお近くの営業所で

品川	0120-54-1242	上永谷	0120-22-0851
川崎	0120-33-4711	藤見台	0120-76-1961
横浜	0120-18-1163	金沢文庫	0120-78-4710
弘明寺	0120-86-5401	金沢八景	0120-79-7561
上大岡	0120-75-5751	久里浜	0120-35-0966

## 京急不動産

東京都港区新橋1-10-10 京急不動産株式会社 京急不動産本部 京急不動産本部

〒100-0070 東京都港区新橋1-10-10 京急不動産株式会社 TEL:03-3548-8221

■<http://www.ky-sumai.com>

※物件の所在地は目安であり、詳細は各営業所までお問い合わせください。フェア期間中に売却決定したお客様のプレゼントはなくなり次第終了いたします。

※詳細は各営業所までお問い合わせください。お問い合わせは、営業時間内(受付時間)に限り有効です。お問い合わせは、営業時間内(受付時間)に限り有効です。

※掲載されている物件は全て消費税を含まずの価格です。※掲載価格は各営業所での価格です。※イベント内容は予告なく変更される場合があります。



秋田のびと

# 美しい「秋」が、ここにある。

県名に季節が唯一入る「秋田」。その名のとおり鮮やかに彩られる紅葉の秋色、田んぼを埋め尽くす黄金色の稲穂と相まって、まさに絶景。ゆったりと温泉に入り、収穫されたばかりの米や果物で秋田の旅は心も身体も満足に、旬を追いかけて、この秋は秋田へ！

秋田県観光課

## 「京急あきたフェア2011」開催を祝して

「京急あきたフェア」は、秋田県、京急電鉄、JA全農あきたとの共同で開催させていただいており、今年で3回目となります。秋田の魅力をもっと皆様にお届けしますので、この機会に、秋田の「美味しいもの」「いいもの」「いいところ」に触れて、体感してください。秋もまた魅力いっぱい秋田へ、そして東北へ、皆様、ぜひお越しください。



秋田県知事 井竹 敏久



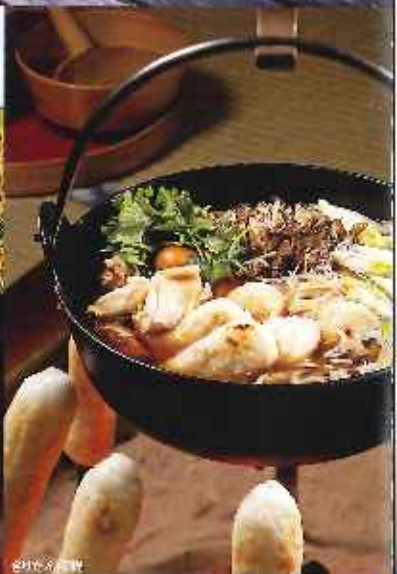
秋田県観光課



秋田県観光課



秋田県観光課



秋田県観光課

詳しくは あきたファンブックとコム ▶ <http://www.akitafan.com/> 秋田県観光課 TEL.018-860-2265



人気

あきたの味を堪能してください



京急品川駅から徒歩約3分

東京都港区高輪4丁目10-8  
 ウイング高輪WEST-II 1階  
 ☎ 03-5447-1010  
 ☎ 11:00~23:00 (ラストオーダー22:15)  
 ✉ info@akita-bisaikan.jp  
 ダイニング予約専用電話  
 ☎ 03-6450-3030

秋田の「下駄田」  
 さくら米にもあきた  
 話題の商品や人気商品まで  
 様々なラインナップで  
 あきたの「旬」をお届けします。  
 さくら米は絶品や相模うらんだなど  
 秋田ならではの伝統の味から  
 旬の茶葉を使った煎茶茶葉まで  
 米とる秋田の美酒も  
 多数取り揃えたダイニングにて  
 心ゆくまで堪能ください。



美味しい秋田が高輪にあります。

秋田県産品ショップ & ダイニング  
 秋田県東京アンテナショップ

あきた美彩館

<http://www.akita-bisaikan.jp/>

定番



輪切うどん

# 美人を育む秋田米



© Takao Yaguchi

秋田県産  
めんこいな



© Sasaki

美人を育む秋田米  
あきたこまち



© Sasaki

美人を育む秋田米  
ゆめあぼこ



© Sasaki

秋田県産  
あきたこまち  
淡雪こまち

秋田県産  
ひとめぼれ



あきた  
eco  
らいす

消費者の皆様へ、  
よりおいしい安全・安心なお米をお届けするために、  
環境保全に配慮した  
新たな秋田米づくりに取り組みます。

「あきたecoらいす」とは…

これまでの米作りで使用していた農薬の成分を半以下に抑えた  
環境にやさしい栽培方法で作ったお米のことです。

もっと知りたい!!

「あきたecoらいす」はこちらから  
<http://www.akitamai.com/mobile/eco/>

QRコードで  
さすくテック!



JAグループ秋田・JA全農あきた

共にがんばろう東北

JAグループ秋田は宮日本大学農学部の産学連携を支援しています